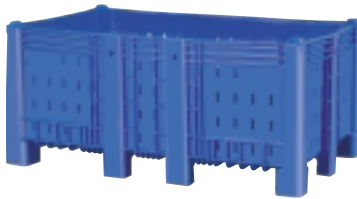


Palettenbox Type 1600 perforiert - Standard

Katalog Nummer

101608M [ ] [ ]

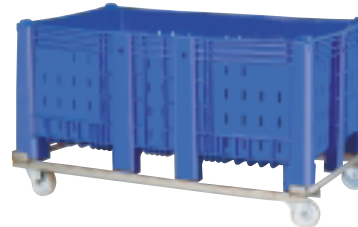


Technische Daten	Maße		
	Innen	Außen	
Länge (mm)	1520	1600	
Breite (mm)	970	1050	
Höhe (mm)	585	715	
Volumen (Liter)	840	—	
Tare-Gewicht (Kg)	49	—	
Max. Belastung (Kg)	700	—	
Max. Belastung gestapelt (Kg)	4000	—	
Menge im Container (units)	20ft	40ft	40hc
	22	53	62

Palettenbox Type 1600 perforiert als Rollwagen

Katalog Nummer

101608M [ ] [ ]

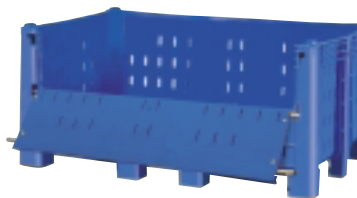


Technische Daten	Maße		
	Innen	Außen	
Länge (mm)	1520	1600	
Breite (mm)	970	1050	
Höhe (mm)	585	875	
Volumen (Liter)	840	—	
Tare-Gewicht (Kg)	68	—	
Max. Belastung (Kg)	750	—	
Max. Belastung gestapelt (Kg)	4000	—	
Menge im Container (units)	20ft	40ft	40hc
	22	53	62

Palettenbox Type 1600 perforiert mit Ladeklappe oben

Katalog Nummer

11160DM [ ] [ ]11

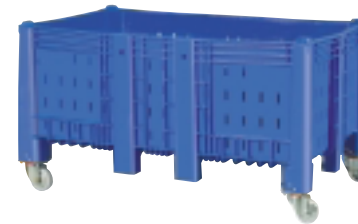


Technische Daten	Maße		
	Innen	Außen	
Länge (mm)	1520	1600	
Breite (mm)	970	1050	
Höhe (mm)	585	715	
Volumen (Liter)	840	—	
Tare-Gewicht (Kg)	52	—	
Max. Belastung (Kg)	750	—	
Max. Belastung gestapelt (Kg)	4000	—	
Menge im Container (units)	20ft	40ft	40hc
	22	53	62

Palettenbox Type 1600 perforiert mit Rollen

Katalog Nummer

11160WM [ ] [ ]0



Technische Daten	Maße		
	Innen	Außen	
Länge (mm)	1520	1600	
Breite (mm)	970	1050	
Höhe (mm)	585	875	
Volumen (Liter)	840	—	
Tare-Gewicht (Kg)	60	—	
Max. Belastung (Kg)	750	—	
Max. Belastung gestapelt (Kg)	—	—	
Menge im Container (units)	20ft	40ft	40hc
	—	—	56

Palettenbox Type 1600 perforiert mit herausnehmbarer Ladeklappe

Katalog Nummer

11160DM [ ] [ ]B1



Technische Daten	Maße		
	Innen	Außen	
Länge (mm)	1520	1600	
Breite (mm)	970	1050	
Höhe (mm)	585	715	
Volumen (Liter)	840	—	
Tare-Gewicht (Kg)	52	—	
Max. Belastung (Kg)	750	—	
Max. Belastung gestapelt (Kg)	4000	—	
Menge im Container (units)	20ft	40ft	40hc
	22	53	62

Palettenbox Type 1600 perforiert SH - 430

Katalog Nummer

11160LM [ ] [ ]030

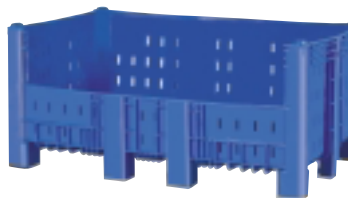


Technische Daten	Maße		
	Innen	Außen	
Länge (mm)	1520	1600	
Breite (mm)	970	1050	
Höhe (mm)	300	430	
Volumen (Liter)	440	—	
Tare-Gewicht (Kg)	40	—	
Max. Belastung (Kg)	750	—	
Max. Belastung gestapelt (Kg)	4000	—	
Menge im Container (units)	20ft	40ft	40hc
	—	—	70

Palettenbox Type 1600 perforiert mit Öffnung

Katalog Nummer

11160DM [ ] [ ]52

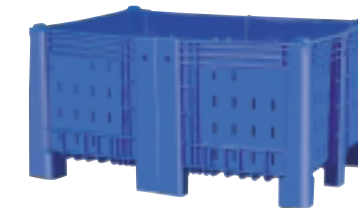


Technische Daten	Maße		
	Innen	Außen	
Länge (mm)	1520	1600	
Breite (mm)	970	1050	
Höhe (mm)	585	715	
Volumen (Liter)	840	—	
Tare-Gewicht (Kg)	45	—	
Max. Belastung (Kg)	750	—	
Max. Belastung gestapelt (Kg)	4000	—	
Menge im Container (units)	20ft	40ft	40hc
	22	53	62

Palettenbox Type 1600 perforiert SL - 1350

Katalog Nummer

11160NO [ ] [ ]6



Technische Daten	Maße		
	Innen	Außen	
Länge (mm)	1240	1350	
Breite (mm)	970	1050	
Höhe (mm)	585	715	
Volumen (Liter)	710	—	
Tare-Gewicht (Kg)	43	—	
Max. Belastung (Kg)	750	—	
Max. Belastung gestapelt (Kg)	4000	—	
Menge im Container (units)	20ft	40ft	40hc
	—	—	69