

## Technische Daten

Beschreibung:	Die Hygiene-Palette V2 ist rundum geschlossen und erfüllt höchste Anforderungen. Leichte Reinigung, belastbar mit 4800 Kg. Verfügbar in Hellgrau. Hochregalfähig, läuft diese Palette auf automatischen Förderanlagen.
Abmessungen:	Länge: 1200 mm / Breite: 800 mm / Höhe: 155 mm
Optionen:	mit oder ohne Sicherungsrand erhältlich, Bedruckung, Farbwechsel auf Anfrage.
Gewicht:	18 kg (+/- 2%)
Rohstoffe:	PPC Neumaterial , Lebensmittelecht. (auf Wunsch auch in leitfähiger Ausführung)
Traglasten*:	Statisch: 4800 kg / Dynamisch: 1250 kg / Im Regal: 1000 kg
Hygiene:	Die Palette ist nicht porös und absorbiert keine Flüssigkeiten. Optimal für Food & Pharma
Umwelt:	Die Palette ist vollständig recycelbar.

	Anzahl / Stapel	Stellplätze LKW	Total
Standard LKW:	15	33	495

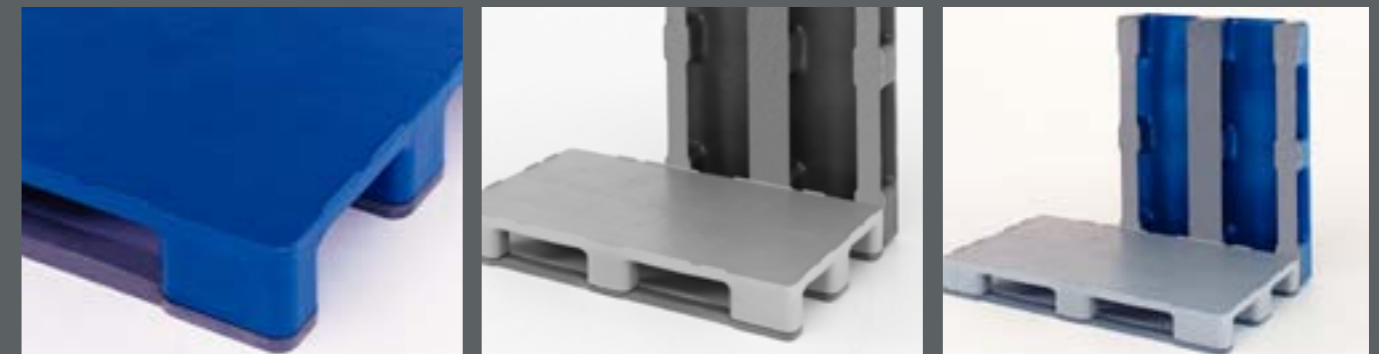
\* bei gleichmäßig verteilter Last.

## Europalette - Hygienepalette

Palette V2 komplett geschlossen, 3 Kufen **regalfähig**

1200x800

Typ: AIP 1208 V2



Mehr Informationen gewünscht ?

Wir beraten Sie kompetent und unverbindlich.

Switzerland (Headoffice)  
Arcawa GmbH, 6243 Egolzwil  
Telefon +41 (0) 41 712 12 73

Germany / Austria (Salesoffice)  
Arcawa GmbH, 70565 Stuttgart  
Telefon +49 (0) 711 78 11 818

Info@arcawa.com

**Arcawa**  
www.arcawa.com